



Elinkeino-, liikenne- ja
ympäristökeskus

ELY-keskusten ilmastotiekartta ja ilmastotyö

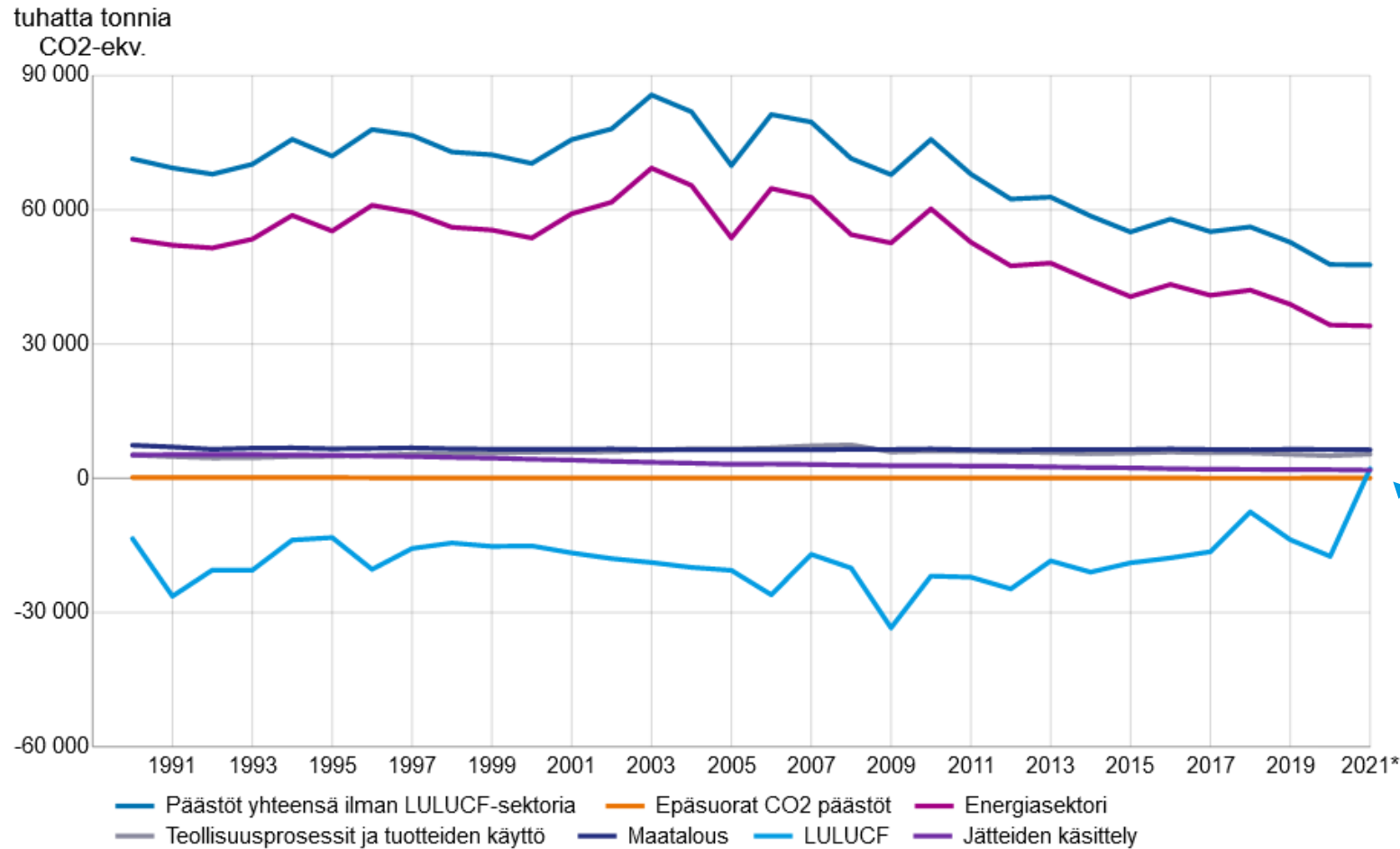


Ikkuna
ELY-KESKUSTEN
ILMASTOTIEKARTTA

Hiilineutraaliuden tiellä on haasteita – aluehallinnon ilmastouudistaminen tärkeä osa ratkaisua?



Kasvihuonekaasupäästöt ja -poistumat sektoreittain 1990-2021*



Lähde: Tilastokeskus, kasvihuonekaasut

Suomen taakanjakoasetuksen mukainen tavoitepolku, jonka alle taakanjakosektorin + maankäyttösektorin tulisi päästä, alkaa v 2021 n. 28,7 miljoonasta tonnista ja päättyy 2030 n. 21 miljoonaan tonniin.

Vuoden 2021 pikaennakkotieto päästökaupan ulkopuolisista päästöistä on 27,2 miljoonaa tonnia CO₂-ekv., mikä on 1,7 miljoonaa tonnia CO₂-ekv. kyseiselle vuodelle määritetyn päästöallokaatiota alhaisempi.

”Maankäyttö muuttui viime vuonna ensimmäistä kertaa Suomessa hiilinielusta päästölähteeksi. Syynä nielujen romahtamiseen olivat mm. korkealla tasolla toteutuneet metsänhakuut.”
(Lähde: Tilastokeskus)

**”Jopa 80% Suomen päästökokonaisuudesta
kulkee ELY-keskusten kautta”**



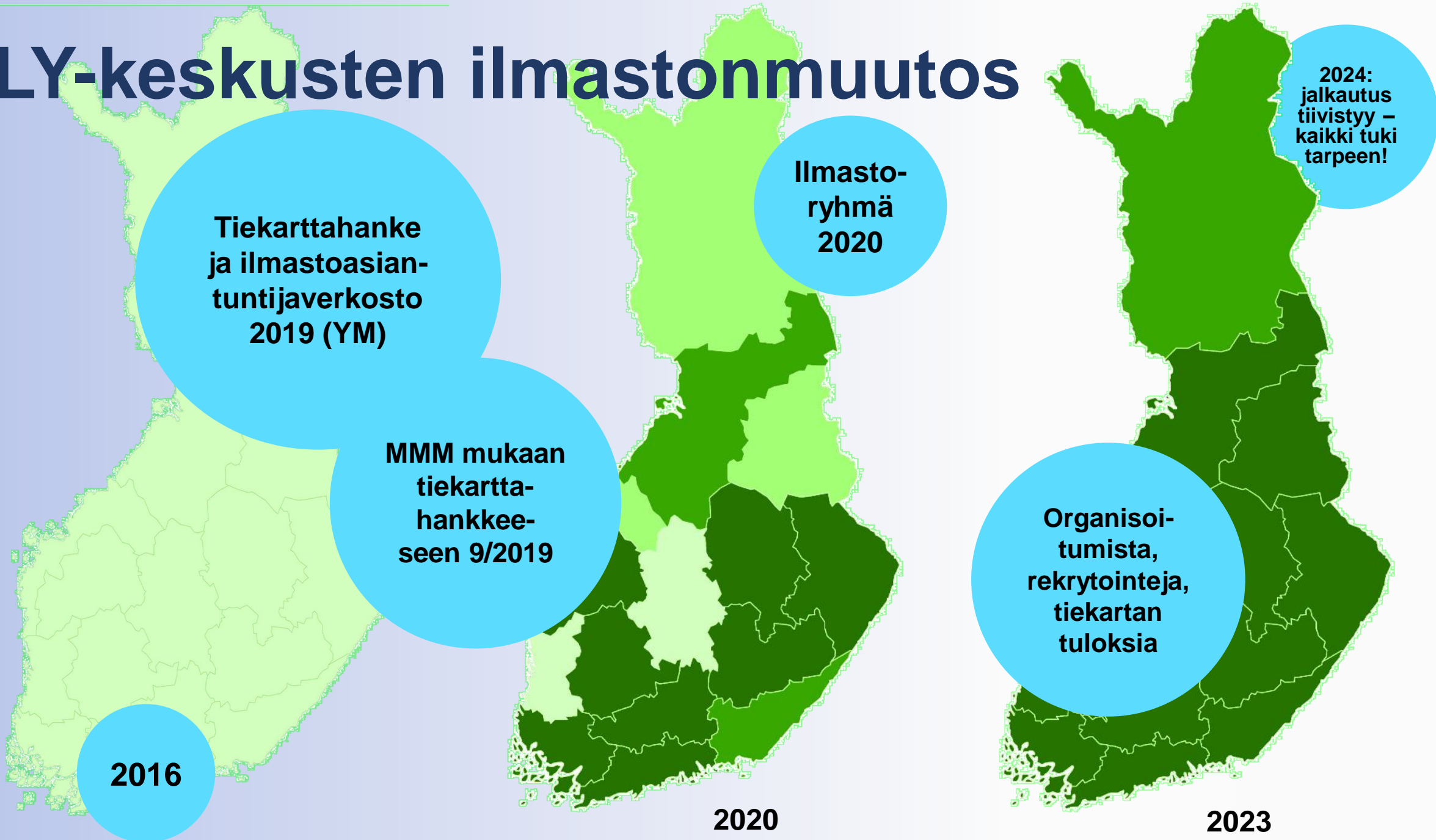
**ELY-keskukset ovat
vastuutahona yli
70 % KISS2030
-tavoitteista**

ELY-keskuksen vahvuudet ilmastotyössä

- Ympäristön hyvä tila on ollut viraston merkittävä tavoite koko ELY-keskusten olemassaolon ajan
- Ilmastolaki: valtion viranomaisen edistämisvelvoite
 - AVI-ELY-strategian tavoitteet ilmastonmuutoksen hillinnästä ja siihen sopeutumisesta
- Asiantunteva henkilöstö, jolla hyvät yhteydet alueen lähes kaikkeen toimintaan sekä valtakunnan tasolle
- Henkilöstö, joka haluaa tehdä ilmastotyötä



ELY-keskusten ilmastonmuutos



Tiekartassa kartoitettiin ELY-virkatyön ilmastorajapinnat, vaikuttavuus ja kehittämismahdollisuudet

- Ikkuna –verkkojulkaisu
<https://ilmastoikkuna.ely-keskus.fi/>
- ELY-ilmastواسiantuntijaverkoston perustaminen
- Tunnistettiin, että ELY-keskuksia ohjaa lähes 200 lakia ja asetusta, ilmastoon liittyviä tehtäväkokonaisuuksia on noin 70.
- Tuloksista tunnistettiin ilmastotyön kehittämiskohteita
 - Kehittämiskohde on ELY-tehtäväkenttään kuuluva, myös kansallisissa ilmastotavoitteissa tunnistettu kokonaisuus
- Mukana sekä ilmastonmuutoksen hillintä että siihen sopeutuminen, rahoittajina YM ja MMM

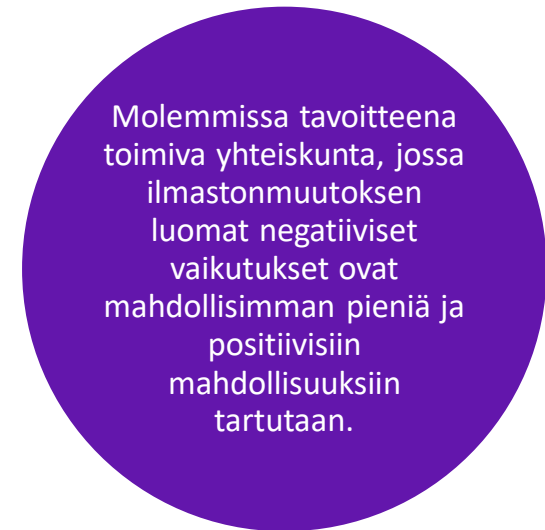


ELY-ilmastoasiantuntijaverkosto

- Tavoitteena osaamisen lisääminen, keskustelun fasilitointi, tiekartan jalkauttaminen, innostaminen!
 - Yhteiset kannanotot, lausuntovalmistelut jne.
- Kaikki ELYt edustettuina
- Kokoonnotukset n. 2 kertaa vuodessa
 - Lisäksi Teams-ryhmä ja tarpeen mukaan sovittavat keskustelut



Hillintä ja sopeutuminen – eri keinot, sama tavoite



”ELY ei itse tuota päästöjä” – suora vs. välillinen vaikuttavuus

- Katse **kädenjälkeen**: mikä on se positiivinen vaikutus, jonka voimme saada alueella aikaan?
 - Mitkä ovat hillinnän tai sopeutumisen kannalta tärkeimmät kokonaisuudet, joissa vaikutusta pitäisi saada aikaan?
- ELY-keskuksen keinovalikoimaa: asiantuntemus, rahoitus, yhteistyö – myös laillisuusvalvonta
 - Jopa 80% päästöistä kulkee ELY-keskusten ”läpi” – prosesseja kehittämällä mahdollista vaikuttaa

Hillinnän ja sopeutumisen kannalta tärkeimpiä ELY-ilmastotyön painopisteitä



Systeminen muutos

- **Kiertotalouden edistäminen** ja yhteensovittaminen ympäristönsuojelun kanssa, ml. materiaalitehokkuus ja ravinteet
- **Energiajärjestelmän murroksen edistäminen ja hallinnon varautuminen** murrokseen



Hillintä

- **Rahoitus** (RR, maaseuturahasto, muu EU-osarahoitteinen rahoitus sekä ELY-keskuksen jakama rahoitus) sekä yritysten kehittämispalvelut
- **Ilmastovaikutusten arviointi** sekä YVA- ja SOVA-prosessit
- **Maaperän ja metsien hiilivarastojen** turvaaminen, esim. ojitukset ja luonnonsuojelu
- **Maaseudun ilmastokestävyyden** kehittäminen
- **Ilmastokestävä yhdyskuntarakenne** ja alueidenkäyttö
- **Liikennejärjestelmä** ja kestävä kulkumuotojakauma



Sopeutuminen

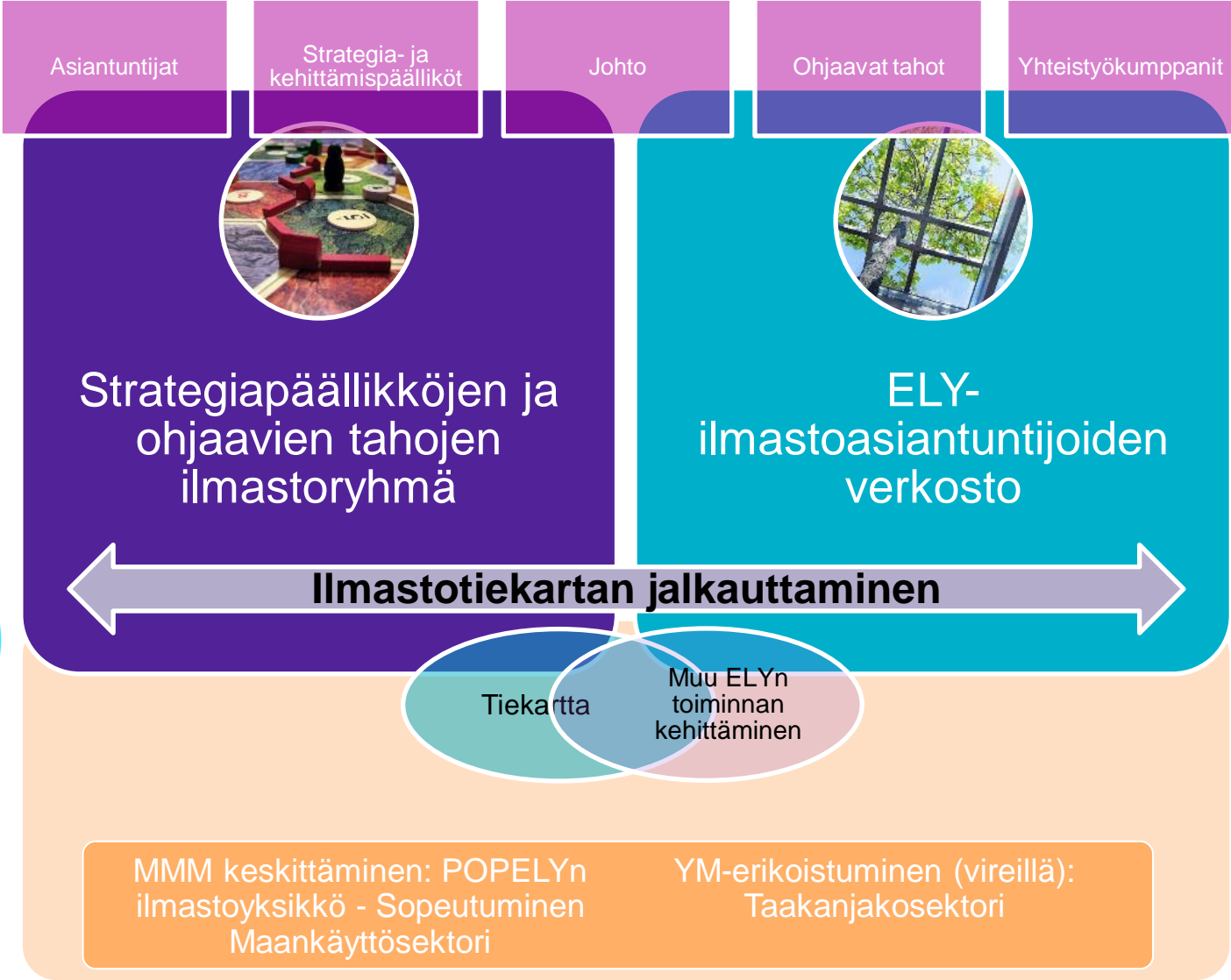
- **Varautuminen** ja valmiustehtävät
- **Toimintavarmuus** (esim. liikenne, vesihuolto, maatalous, muut elinkeinot)
- **Rahoitus** (RR, maaseuturahasto, muu EU-osarahoitteinen rahoitus sekä ELY-keskuksen jakama rahoitus) sekä yritysten kehittämispalvelut
- **Ilmastonkestävä yhdyskuntarakenne**
- **Pitkän aikavälin ilmastovaikutukset**
- **Vesien hallinta** ja vesien hallintaan liittyvät vaikutusketjut esim. pohjavesiriskien suhteen
- Yhteisöllisyys (esim. maaseudulla)

ELY-tiekartta ja alueellinen ilmastotyö

- ELY-keskus ei pysty yksin ratkaisemaan juuri mitään kysymyksiä, vaan työssä aina jatkumot alueille
- Ikkuna-työkalussa tarkastelutasona koko Suomi; alueellisia eroja varmasti on
 - Esim. POPELY käynyt tulossopimuksensa läpi alueen päästötavoitteisiin peilaten
- Oleellista integraatio:
 - Ilmastokehittämiseen kannustaminen myös alueen merkittävimpien toimialojen sisällä, ei vain erillisinä hankkeina



Ilmastotyö ELYssä



<https://www.ely-keskus.fi/web/ely-keskukset-ilmastotoimijoina>

Lisää ELYjen
ilmastotyöstä
alueittain



ELY-keskukset ilmastotoimijoina

Asiantuntijuutta ja ilmastoyhteistyötä alueilla

ELY-keskus / ELY-keskukset ilmastotoimijoina

ELY-keskukset ilmastotoimijoina ^

Etelä-Pohjanmaa

Etelä-Savo ▾

Häme

Kaakkois-Suomi

Kainuu ▾

Keski-Suomi ▾

ELY-keskukset ilmastotoimijoina

ELY-keskuksilla on valtakunnallinen rooli ilmastotyössä: virastojen toiminta-alue kattaa koko Suomen. Hiilineutraali kiertotalousyhteiskunta on yksi AVI-ELY-strategian painopisteistä ja sen myötä ilmastotyö jalkautuu poikkileikkaavasti ELY-keskusten tehtäviin kaikilla vastuualueilla.

ELY-työssä korostuu hiilikädenjälki: kaikki eri keinot, joilla virastot voivat edistää ja mahdollistaa ilmastotyötä omalla alueellaan. ELY-keskuksilla on ilmastotyössä asiantuntijuutta ja erilaisia rooleja koskien sekä omaa toimintaa että muiden toimijoiden ilmastoratkaisujen mahdollistamista ja tiedon välittämistä.

Yhteistyössä alueella

Ilmastotyötä tehdään käytännössä yhteistyössä alueen eri toimijoiden kanssa. Keskeisimpiä ilmastotoimijoita ovat kunnat ja

Ikkuna-verkkopalvelu

<https://ilmastoikkuna.ely-keskus.fi/>